



Etat actuel

AILE DES MINISTRES

RESTAURATION DES COUVERTURES DE LA PARTIE EST

Dossier d'Interventions Ulérieures sur l'ouvrage D.I.U.O

À prendre en compte par toutes les entreprises pour la réalisation des travaux

Indice DCE 11 juin 2025 Ajout des
Plans MOE

Dossier d'Interventions Ultérieures sur l'Ouvrage

SOMMAIRE



0. Preamble
1. Description des travaux réalisés dans les bâtiments
2. Liste des intervenants
3. Interventions ultérieures sur l'ouvrage
(4 fiches)

PREAMBULE

Le dossier d'Interventions Ultérieures sur l'Ouvrage (D.I.U.O.) rendu obligatoire par la loi n° 93-1418 du 31/12/1993 et le décret n° 94-1159 du 26/12/1994, rassemble sous bordereaux tous les documents, tels que plans et notes techniques, de nature à faciliter l'intervention ultérieure sur l'ouvrage.

Le D.I.U.O. est constitué par le Coordonnateur Sécurité et Protection de la Santé. Il est transmis au maître d'ouvrage qui le joint aux actes notariés et le transmet aux utilisateurs du bâtiment (Syndic, entreprises de maintenance...).

Les indications et recommandations portées dans le dossier d'intervention ultérieure sur l'ouvrage (DIUO) doivent faire l'objet d'une analyse précise avant intervention sur l'ouvrage de façon à permettre au Chef d'établissement d'établir des consignes de sécurité à respecter.

Lors de toute nouvelle opération pour laquelle un coordonnateur SPS est requis, un exemplaire du dossier lui est remis.

Nota : le dossier de maintenance, les notices et dossiers techniques concernant les éclairagements minimums, la ventilation, l'assainissement et l'électricité font l'objet de documents séparés remis par les entreprises au Maître d'ouvrage dans les DOE (Dossier d'Ouvrage exécuté) et transmis aux utilisateurs. Le dossier de maintenance peut être joint par le Maître d'ouvrage au présent DIUO.

1

Description des travaux réalisés dans les bâtiments



Description des travaux de rénovation et de réfection des couverture réalisés:

L'opération pour objet les travaux de rénovation suivants :


Rénovation des couvertures, des menuiseries, des combles, des accès, des cheminements et des réseaux.

Durée estimative des travaux : 3 phases de 12 à 21 mois.

Le lot 1 est le lot principal de l'opération.

2.

Liste des intervenants



. Liste des intervenants de l'opération :

Maîtrise d'ouvrage

Établissement Public du Château de Fontainebleau

Maître d'œuvre

Patrick PONSOT,
Architecte en Chef des Monuments Historiques
20 rue Porte Côté BP 155
41005 Blois Cedex

Coordonnateur en sécurité
et protection de la santé

DYNATECH – M. LEBREUIL
8 av. de la division Leclerc
92290 Châtenay-Malabry

3.

Interventions sur les ouvrages



SOMMAIRE

1. Interventions sur les couvertures et les toitures
2. Nettoyage des chenaux
3. Intervention dans les combles
4. Intervention sur les flocages et les laines de roche

DIUO

FICHE D'INTERVENTION N° 1

OPERATION DE MAINTENANCE

Nature des travaux : *Interventions sur les couvertures et les toitures pour les opérations de maintenance et de levée de doute en cas de déclenchement de DI.*

CHOIX ARCHITECTURAUX RETENUS PAR LE MAITRE D'OUVRAGE ET L'ARCHITECTE POUR FACILITER LES INTERVENTIONS :

Pour les interventions des accès et des cheminements seront installés sur les ouvrages. Ils permettront aux entreprises d'intervenir sans risque de chute.

Les accès seront conformes au code du travail prévoyant des gabarits, des éclairages et des protections collectives en rive des vides et des mains courantes en rive des escaliers.

Les trappes, trémies, ouvertures, dômes et tout équipement accessible seront suffisamment résistants pour tenir le poids d'une personne et 1200 joules (barreaudages, grilles, garde-corps périmétriques).

MOYENS DE PREVENTION

Moyen(s) d'accès (personnel, matériel, matériaux) :

La mise en œuvre et/ou la vérification des équipements de protection sera obligatoire avant toute intervention.

Des plans rédigés par le maître d'œuvre sont joints au présent DIUO, ils positionnent les accès et les cheminements.

Procédures de travail à respecter :

- Réglementation des travaux en hauteur
- Réglementation substances dangereuses

PRECONISATION DES MESURES DE PREVENTION PENDANT L'INTERVENTION ULTERIEURE :

Procéder à une inspection commune et à la rédaction d'un plan de prévention avec le responsable du site pour recenser l'état des protections et définir éventuellement des EPC/EPI spécifiques à l'intervention.

Se faire connaître auprès du responsable du site, dès l'arrivée sur place.

Toute intervention en toiture/terrasse sera évitée lorsque les conditions climatiques sont défavorables (pluies abondantes, neige, gel, vent violent, etc..)

Clôturer les zones situées au sol, à l'aplomb des zones d'intervention en rive de toiture, pour éviter tout passage de personnes.

Maintenir une personne au sol pour éviter tout passage d'autres personnes par les portes d'accès au bâtiment suivant les cas.

Il est recommandé la mise à disposition pour le personnel intervenant, d'un moyen de communication permettant l'appel des services extérieurs en cas d'incendie, d'accidents, ...

Prévention du risque de chute de matériaux ou matériels :

Clôturer les zones situées à l'aplomb de la zone d'intervention.

Mettre protection spécifique au niveau des ouvertures, issues, ...

Utiliser des outils munis de dragonne pour les travaux en bordure d'acrotère.

Prévention du risque d'un " travailleur isolé " :

Aucun opérateur ne devra se trouver seul (minimum 2 personnes) car l'intervention a lieu dans un " local isolé ". Conformément à la réglementation en vigueur (Code du Travail), les travaux ne doivent jamais être effectués par une personne seule. Il est de la responsabilité du chef d'entreprise intervenante de prendre des mesures nécessaires afin de mettre en place cette mesure de prévention

Mettre à disposition du personnel intervenant un moyen de communication permettant l'appel des services extérieurs en cas d'urgence

Prévention du risque incendie :

Établissement d'un permis de feu.

Présence d'un extincteur adapté aux risques incendie et à jour de vérification à proximité de la zone de travail (tel que décrit dans le décret n°88-1056 du 14 novembre 1988).

Éviter les interventions par forte chaleur.

Prévention des risques de chute de plain-pied :

Port de chaussures appropriées à la surface.

Interdire les interventions avec présence de neige ou de glace.

Prévention du risque électrique :

Ne pas utiliser de ruban métallique ou autres éléments pouvant être déportés par le vent et entrer dans la zone d'amorçage de la ligne électrique.

Ne pas utiliser de matériel encombrant et pouvant entrer dans la zone d'amorçage de la ligne électrique.

Opération : *Rénovation des couvertures de la partie EST de l'aile des Ministres du Château de Fontainebleau*

DIUO

FICHE D'INTERVENTION N° 2

OPERATION DE MAINTENANCE

Nature des travaux : *Nettoyage des chenaux*

CHOIX ARCHITECTURAUX RETENUS PAR LE MAITRE D'OUVRAGE ET L'ARCHITECTE POUR FACILITER LES INTERVENTIONS :

- *Ils sont accessibles par l'extérieur par des échafaudages ou par des nacelles ou par des fenêtres sans se pencher.*
- *Le sol sera renforcé pour ne pas se dérober sous le poids des échafaudages ou des nacelles ; des plaques de répartition des charges pourront être également utilisées.*

MOYENS DE PREVENTION

Moyen(s) d'accès (personnel, matériel, matériaux) :

- *Des calages seront à prévoir.*

Procédures de travail à respecter :

- Réglementations travaux en hauteur

DIUO

FICHE D'INTERVENTION N° 3

OPERATION DE MAINTENANCE

Nature des travaux : *Intervention dans les combles (contrôles, détecteurs, levées de doute, etc.)*

CHOIX ARCHITECTURAUX RETENUS PAR LE MAITRE D'OUVRAGE ET L'ARCHITECTE POUR FACILITER LES INTERVENTIONS :

- *Des gabarits réglementaires sont intégrés aux ouvrages pour permettre les accès, circulations, approvisionnements et interventions en cas d'urgence.*
- *Les trappes d'accès auront les dimensions minimum réglementaires et normalisées.*
- *Un éclairage de circulation et de secours est à demeure*
- *Des moyens d'extinction sont à demeure.*

MOYENS DE PREVENTION

Moyen(s) d'accès (personnel, matériel, matériaux) :

- *Un plan des accès sera remis à tout intervenant de ces locaux. Il n'y aura jamais de personne seule intervenant dans ces lieux.*

Procédures de travail à respecter :

- *Une procédure devra être rédigée avant la première intervention à destination du personnel.*
- *Réglementation chute de hauteur.*
- *Réglementation incendie – Travail isolé.*

DIUO

FICHE D'INTERVENTION N° 4

OPERATION DE MAINTENANCE

Nature des travaux : *Intervention sur des flocages et les laines de roche ou de verre ou de bois (voir plans dans les DOE).*

CHOIX ARCHITECTURAUX RETENUS PAR LE MAITRE D'OUVRAGE ET L'ARCHITECTE POUR FACILITER LES INTERVENTIONS :

- *Le recours aux fibres minérales à été limité et maintenu que lorsqu'il n'existait pas de procédé de remplacement moins toxique.*

MOYENS DE PREVENTION

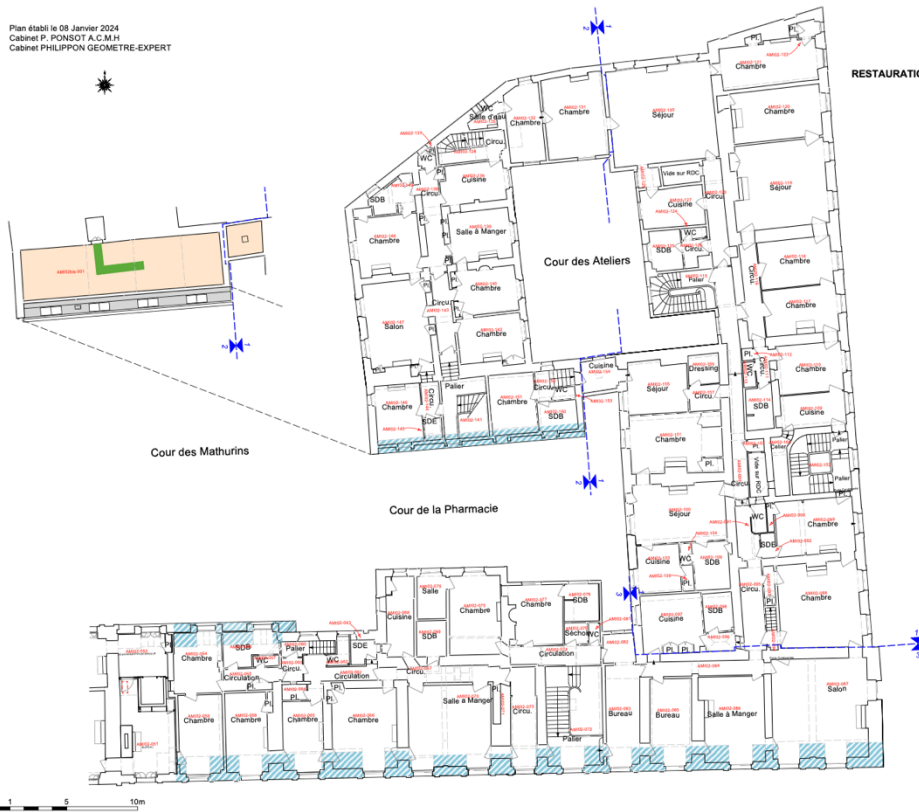
- *Fiches des données de sécurité.*
- *Plan de localisation.*
- *Protection contre le risque de propagation de poussières amiantées ou non.*

Procédures de travail à respecter :

En cas de perforation ou de dépose, certains matériaux nécessitent la mise en œuvre de protections contre les risques d'irritation (aspirations, protections individuelles...).

Les fiches des produits de flocage seront jointes au DOE ainsi qu'un plan de repérage

Plan établi le 08 Janvier 2024
Cabinet P. PONSOT A.C.M.H
Cabinet PHILIPPON GEOMETRE-EXPERT



Seine-et-Marne
Château de FONTAINEBLEAU

AILE DES MINISTRES RESTAURATION DES COUVERTURES DE LA PARTIE EST

PRO

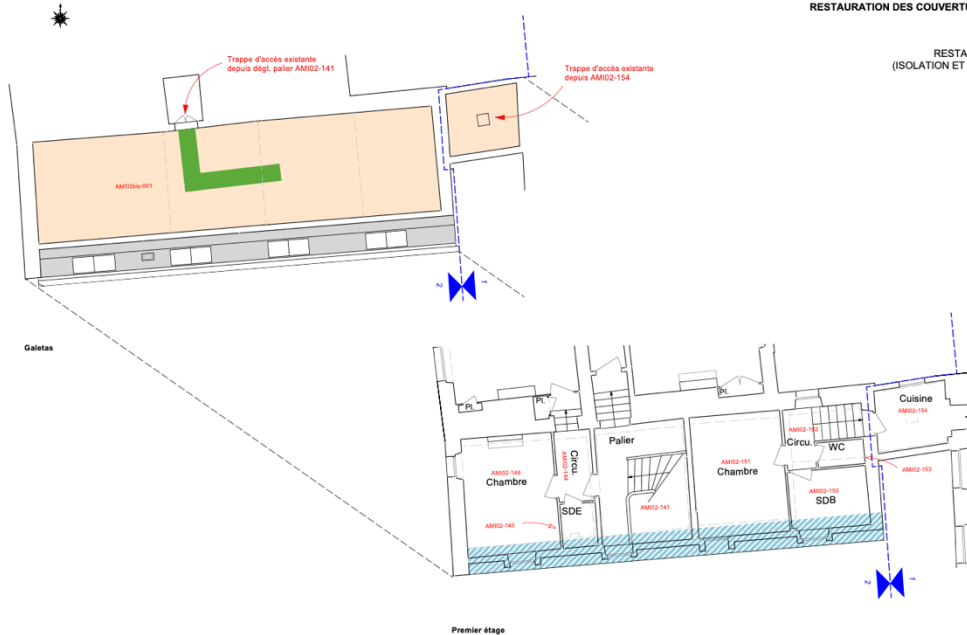
RESTAURATION DES COMBLES
(ISOLATION ET ENTRETIEN ULTERIEUR)
Premier étage

Etat projeté
Echelle 1/200

Patrick PONSOT A.C.M.H
Additif du 02 Juin 2025

- Platelage
Cheminement d'entretien sur isolation
- Isolation horizontale à dérouler
2x20cm ép.
- Isolation des rampants entre chevrons
- Limite de phases
- Projet

Plan établi le 08 Janvier 2024
Cabinet P. PONSOT A.C.M.H
Cabinet PHILIPPON GEOMETRE-EXPERT



Seine-et-Marne
Château de FONTAINEBLEAU

AILE DES MINISTRES RESTAURATION DES COUVERTURES DE LA PARTIE EST

PRO

RESTAURATION DES COMBLES
(ISOLATION ET ENTRETIEN ULTERIEUR)
Premier étage et galeas

Etat projeté
Echelle 1/100

Patrick PONSOT A.C.M.H
Additif du 02 Juin 2025

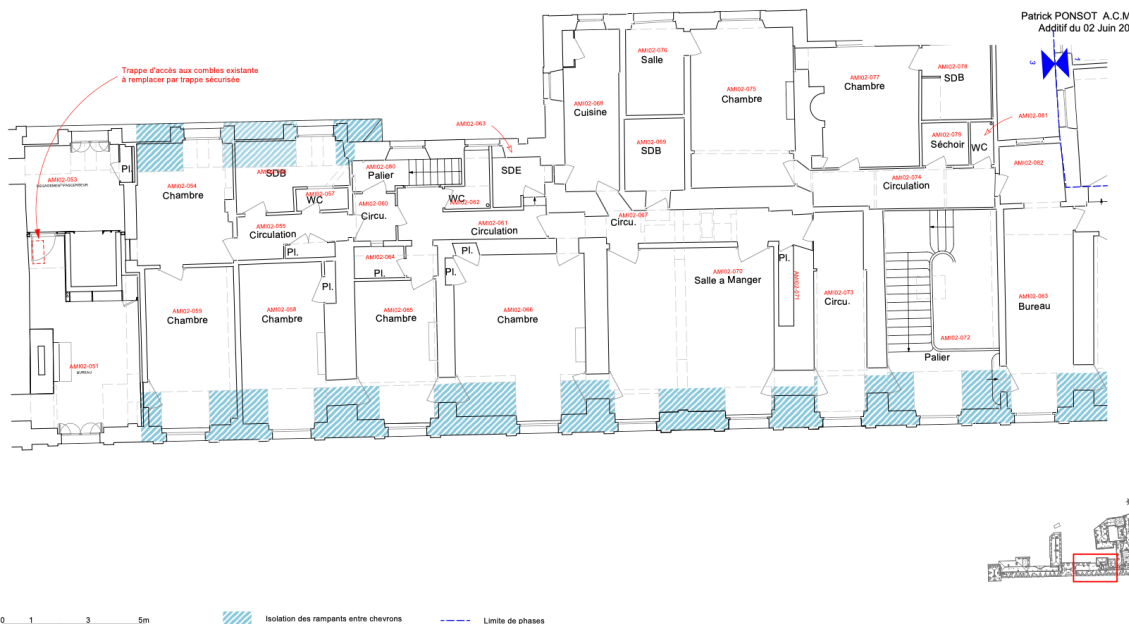
- Platelage
Cheminement d'entretien sur isolation
- Isolation horizontale à dérouler
2x20cm ép.
- Isolation des rampants entre chevrons
- Limite de phases

PRO
RESTAURATION DES COUVERTURES DE LA PARTIE EST

RESTAURATION DES COMBLES
(ISOLATION ET ENTRETIEN ULTERIEUR)
Premier étage

Etat projeté
Echelle 1/100

Patrick PONSOT A.C.M.H
Additif du 02 Juin 2025

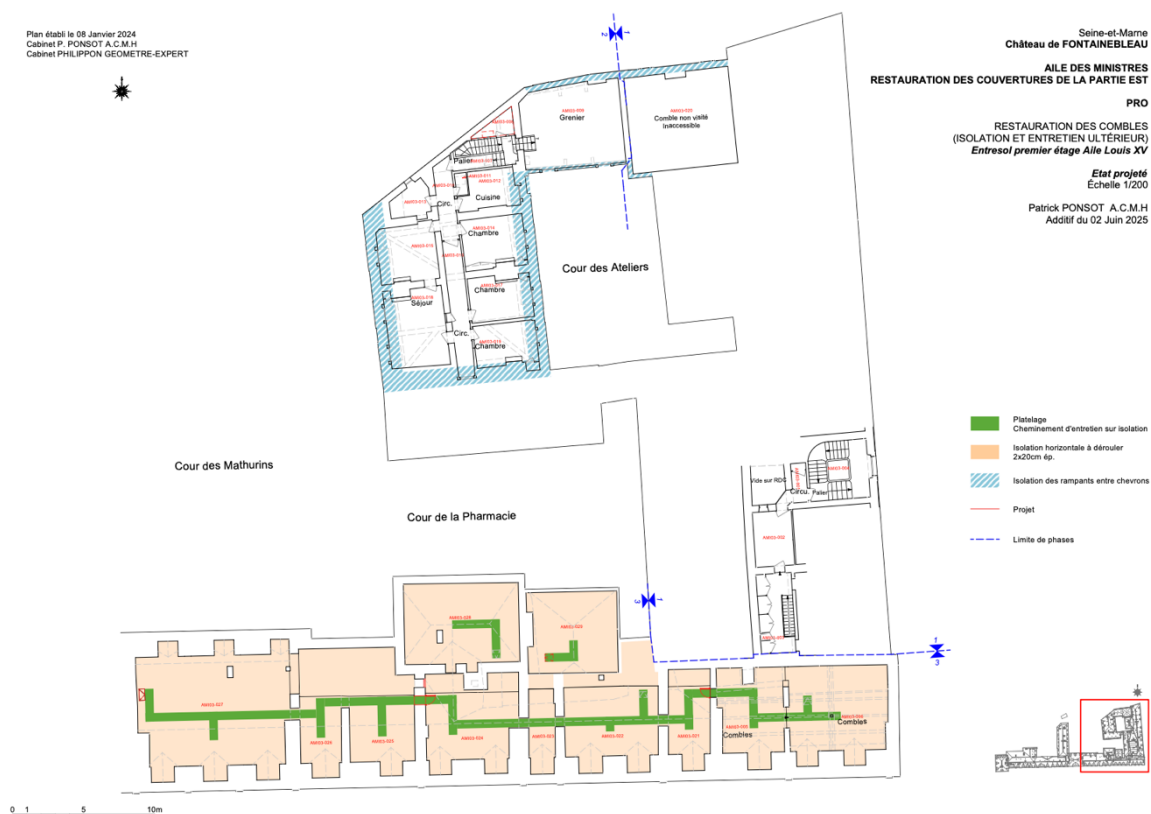


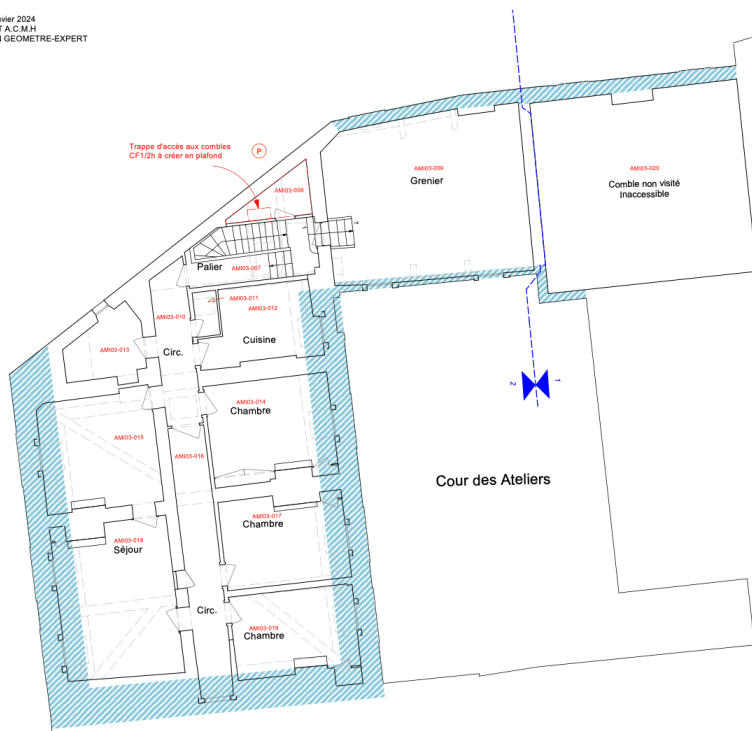
PRO
RESTAURATION DES COUVERTURES DE LA PARTIE EST

RESTAURATION DES COMBLES
(ISOLATION ET ENTRETIEN ULTERIEUR)
Entresol premier étage Aile Louis XV

Etat projeté
Echelle 1/200

Patrick PONSOT A.C.M.H
Additif du 02 Juin 2025





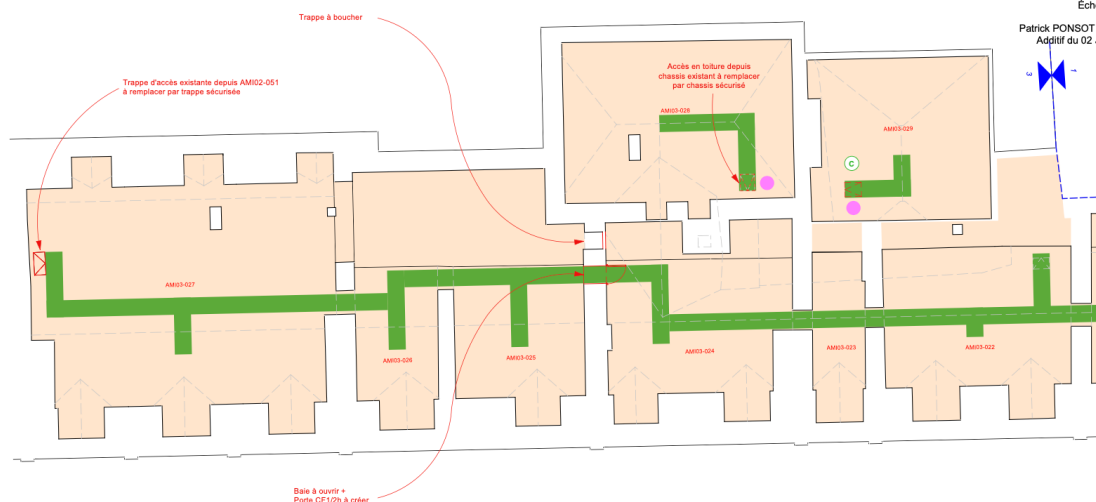
0 1 2 3 5m

Isolation des rampants entre chevrons

Projet

P Plafond CF1h à créer en AMI03-008

Limite de phases



0 1 2 3 5m

Plafondage
Cheminement d'entretien sur isolation

Isolation horizontale à dérouler
2x20cm ép.

Projet

C Chassis sécurisé à créer pour accès
aux combles depuis AMI03-029

Système d'accès à prévoir
pour accéder au chassis sécurisé

Limite de phases



AILE DES MINISTRES RESTAURATION DES COUVERTURES DE LA PARTIE EST

PRO
RESTAURATION DES COMBLES
(ISOLATION ET ENTRETIEN ULTERIEUR)
Entresol premier étage Aile Louis XV

Etat projeté
Echelle 1/100

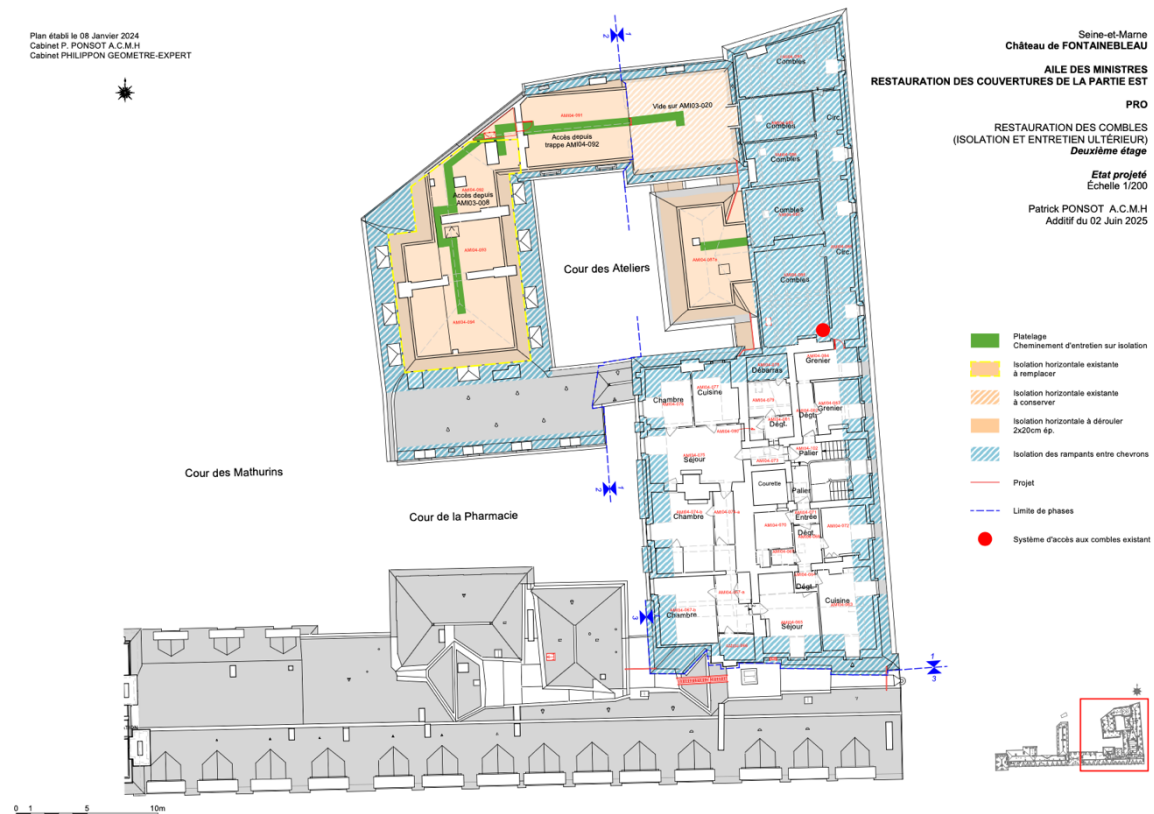
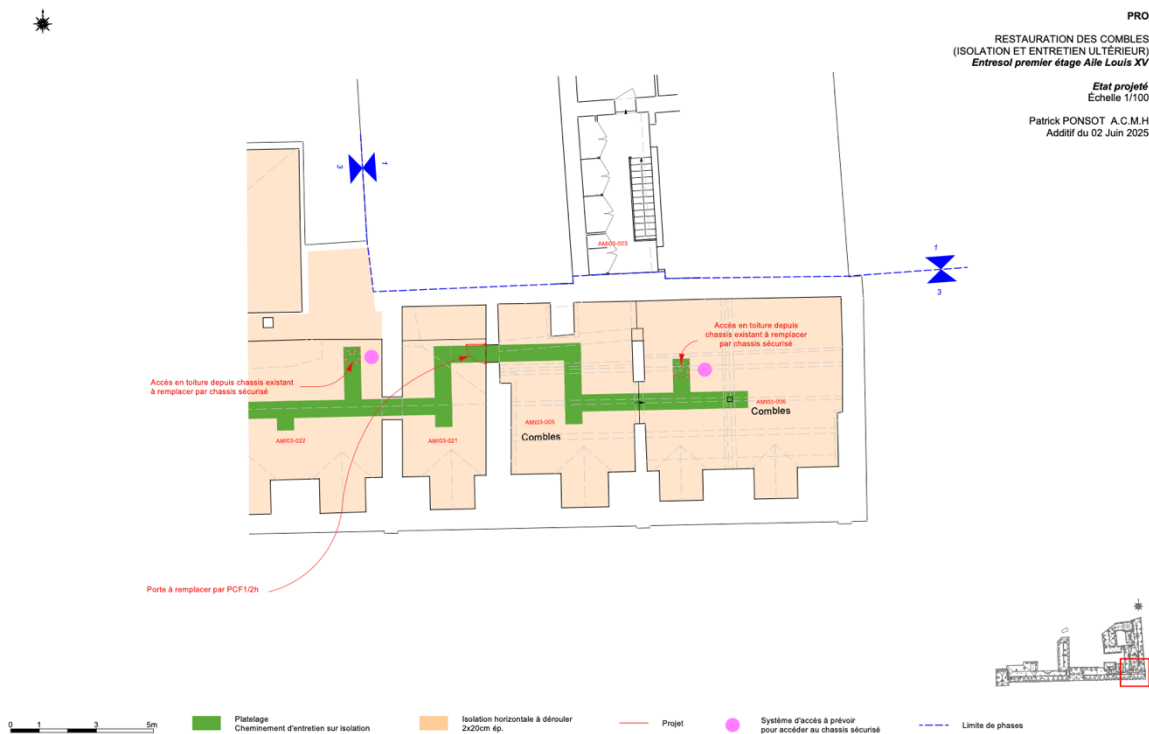
Patrick PONSOT A.C.M.H
Additif du 02 Juin 2025

AILE DES MINISTRES RESTAURATION DES COUVERTURES DE LA PARTIE EST

PRO
RESTAURATION DES COMBLES
(ISOLATION ET ENTRETIEN ULTERIEUR)
Entresol premier étage Aile Louis XV

Etat projeté
Echelle 1/100

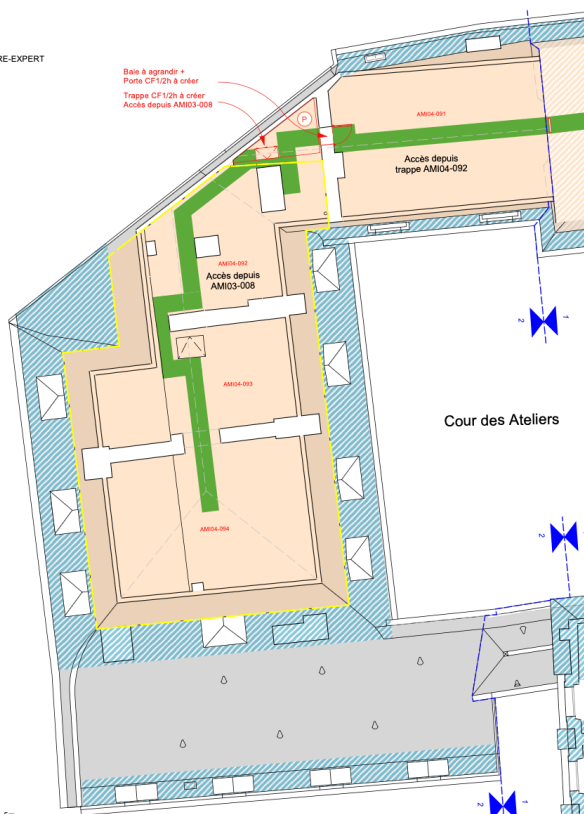
Patrick PONSOT A.C.M.H
Additif du 02 Juin 2025



Plan établi le 08 Janvier 2024
Cabinet P. PONSOT A.C.M.H
Cabinet PHILIPPON GEOMETRE-EXPERT



0 1 2 3 4 5 6m



Seine-et-Marne
Château de FONTAINEBLEAU

AILE DES MINISTRES
RESTAURATION DES COUVERTURES DE LA PARTIE EST

PRO
RESTAURATION DES COMBLES
(ISOLATION ET ENTRETIEN ULTERIEUR)
Deuxième étage

Etat projeté
Echelle 1/100
Patrick PONSOT A.C.M.H
Additif du 02 Juin 2025

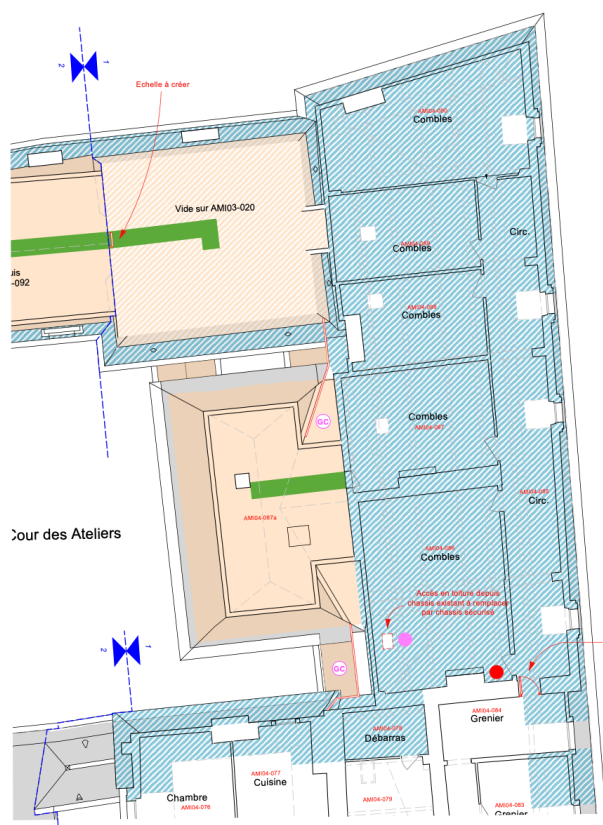
- Plafondage
Cheminement d'entretien sur isolation
- Isolation horizontale existante
à remplacer
- Isolation horizontale à dérouler
2x20cm ép.
- Isolation des rampants entre chevrons
- Projet
- Plancher CF1h à créer
- Limite de phases



Plan établi le 08 Janvier 2024
Cabinet P. PONSOT A.C.M.H
Cabinet PHILIPPON GEOMETRE-EXPERT



0 1 2 3 4 5 6m



Seine-et-Marne
Château de FONTAINEBLEAU

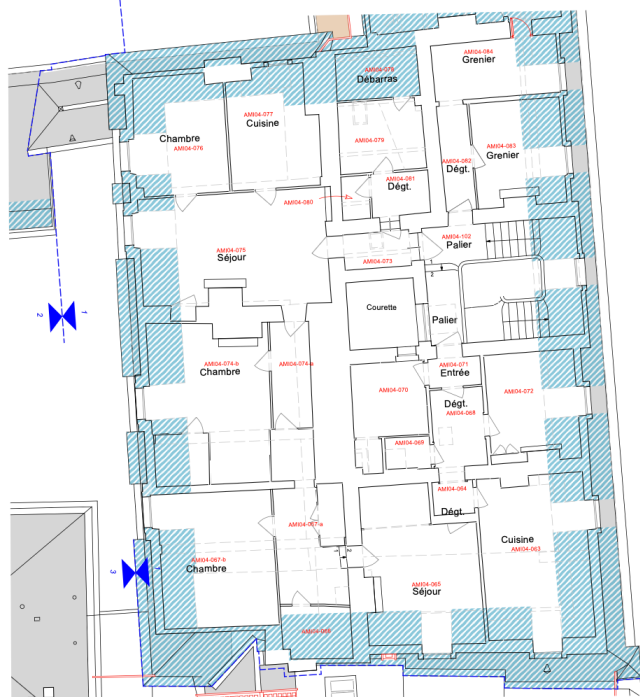
AILE DES MINISTRES
RESTAURATION DES COUVERTURES DE LA PARTIE EST

PRO
RESTAURATION DES COMBLES
(ISOLATION ET ENTRETIEN ULTERIEUR)
Deuxième étage

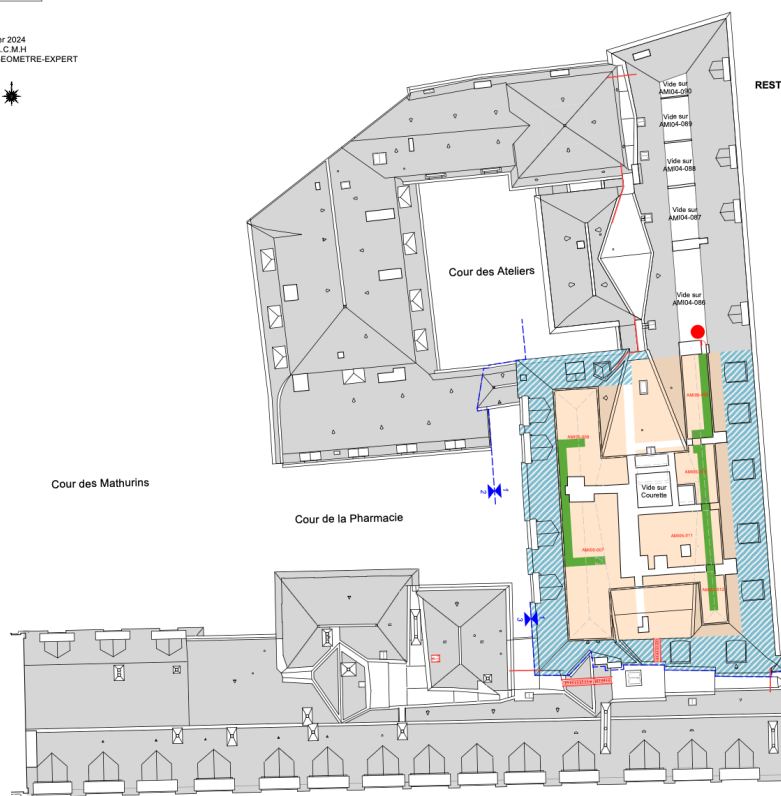
Etat projeté
Echelle 1/100
Patrick PONSOT A.C.M.H
Additif du 02 Juin 2025

- Plafondage
Cheminement d'entretien sur isolation
- Isolation horizontale à dérouler
2x20cm ép.
- Isolation horizontale existante
à conserver
- Isolation des rampants entre chevrons
- Projet
- Limite de phases
- Chassis existant à remplacer
par un chassis sécurisé
pour accès en toiture
- Système d'accès aux combles existant
- Garde-corps à créer
- Système d'accès à prévoir
pour accéder au chassis sécurisé





0 1 3 5m



0 1 5 10m

AILE DES MINISTRES RESTAURATION DES COUVERTURES DE LA PARTIE EST

PRO
RESTAURATION DES COMBLES
(ISOLATION ET ENTRETIEN ULTERIEUR)
Deuxième étage

Etat projeté
Echelle 1/100

Patrick PONSOT A.C.M.H
Additif du 02 Juin 2025

- Isolation des rampants entre chevrons
- Projet
- Limite de phases



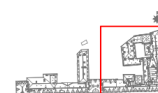
AILE DES MINISTRES RESTAURATION DES COUVERTURES DE LA PARTIE EST

PRO
RESTAURATION DES COMBLES
(ISOLATION ET ENTRETIEN ULTERIEUR)
Galets (non relevé)

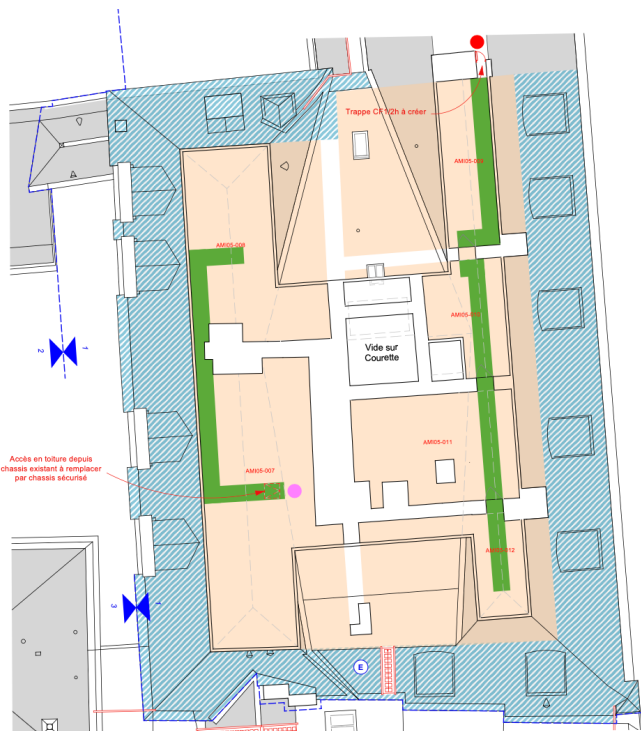
Etat projeté
Echelle 1/200

Patrick PONSOT A.C.M.H
Additif du 02 Juin 2025

- Platelage Cheminement d'entretien sur isolation
- Isolation horizontale à dérouler 2x20cm ép.
- Isolation des rampants entre chevrons
- Projet
- Limite de phases
- Système d'accès aux combles existant



Plan établi le 08 Janvier 2024
Cabinet P. PONSOT A.C.M.H
Cabinet PHILIPPON GEOMETRE-EXPERT



Seine-et-Marne
Château de FONTAINEBLEAU

AILE DES MINISTRES
RESTAURATION DES COUVERTURES DE LA PARTIE EST

PRO

RESTAURATION DES COMBLES
(ISOLATION ET ENTRETIEN ULTERIEUR)
Galets (non relevé)

Etat projeté
Echelle 1/100

Patrick PONSOT A.C.M.H
Additif du 02 Juin 2025

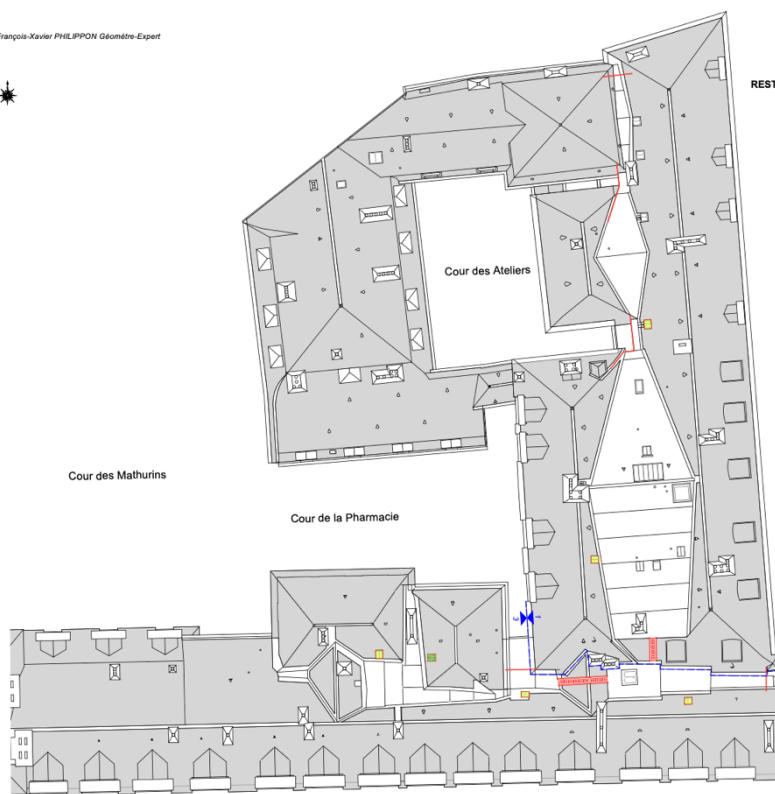
- Plateau
Cheminement d'entretien sur isolation
- Isolation horizontale à dérouler
2x20m ép.
- Isolation des rampants entre chevrons
- Projet
- Limite de phases
- Escalier à créer en toiture
- Système d'accès à prévoir
pour accéder au chassais sécurisé
- Système d'accès aux combles existant



0 1 2 5m

NB : Prévoir un système d'accès pour accéder au chassais sécurisé

D'après relevés Cabinet François-Xavier PHILIPPON Géomètre-Expert
Septembre 2016



Seine-et-Marne
Château de FONTAINEBLEAU

AILE DES MINISTRES
RESTAURATION DES COUVERTURES DE LA PARTIE EST

PRO

RESTAURATION DES COMBLES
(ISOLATION ET ENTRETIEN ULTERIEUR)
Toiture

Etat projeté
Echelle 1/200

Patrick PONSOT A.C.M.H
Additif du 02 Juin 2025

- Projet
- Limite de phases
- Chassais existant à remplacer
par un chassais sécurisé
- Chassais sécurisé à créer



0 1 2 10m

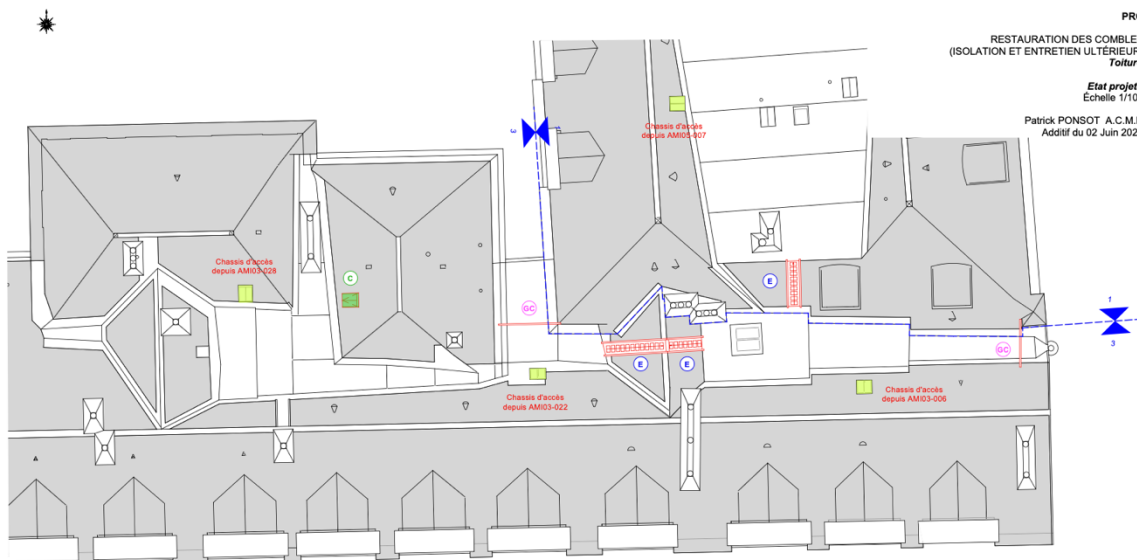
AILE DES MINISTRES
RESTAURATION DES COUVERTURES DE LA PARTIE EST

PRO

RESTAURATION DES COMBLES
(ISOLATION ET ENTRETIEN ULTERIEUR)
Toiture

Etat projeté
Echelle 1/100

Patrick PONSOT A.C.M.H
Additif du 02 Juin 2025



0 1 2 3 5m ———— Projet ———— Limite de phases ———— Chassis existant à remplacer par chassis sécurisé ———— Chassis sécurisé à créer pour accès aux combles depuis AM03-029 ———— Garde-corps à créer ———— Escalier de toiture à créer

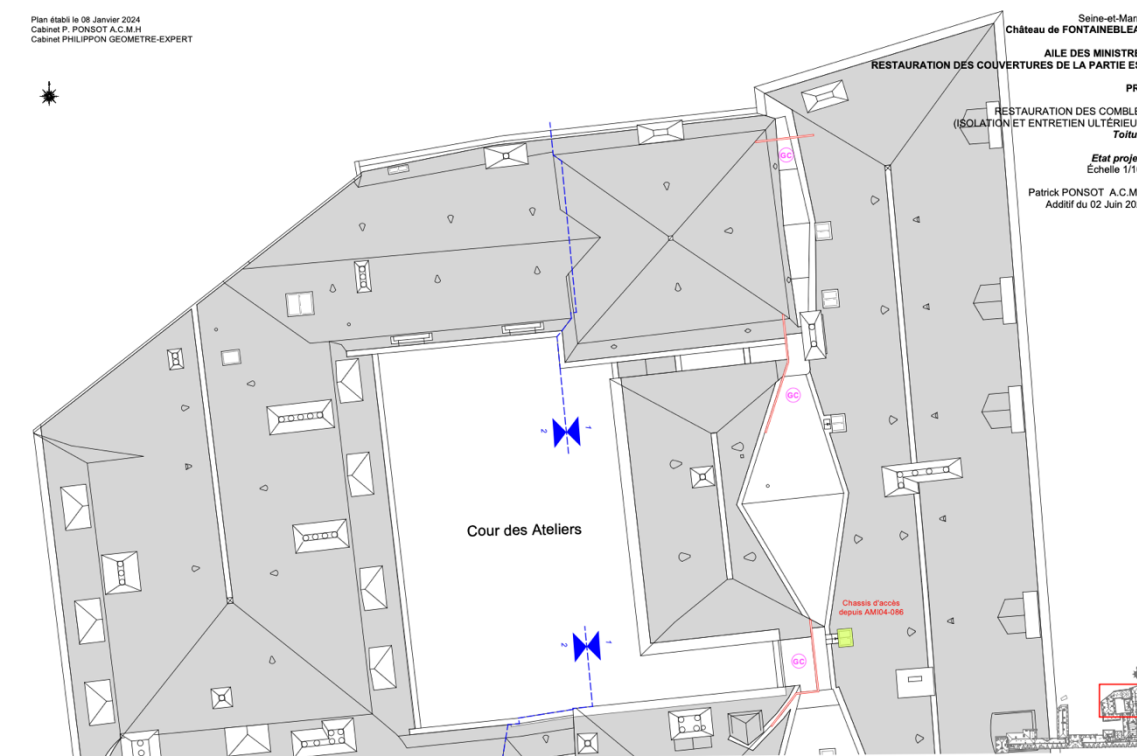
AILE DES MINISTRES
RESTAURATION DES COUVERTURES DE LA PARTIE EST

PRO

RESTAURATION DES COMBLES
(ISOLATION ET ENTRETIEN ULTERIEUR)
Toiture

Etat projeté
Echelle 1/100

Patrick PONSOT A.C.M.H
Additif du 02 Juin 2025



0 1 2 3 5m ———— Projet ———— Limite de phases ———— Chassis existant à remplacer par chassis sécurisé ———— Garde-corps à créer

AILE DES MINISTRES
RESTAURATION DES COUVERTURES DE LA PARTIE EST

PRO
RESTAURATION DES COMBLES
(ISOLATION ET ENTRETIEN ULTERIEUR)
Coupe BB'

Etat projeté
Echelle 1/100

Patrick PONSOT A.C.M.H
Additif du 02 Juin 2025



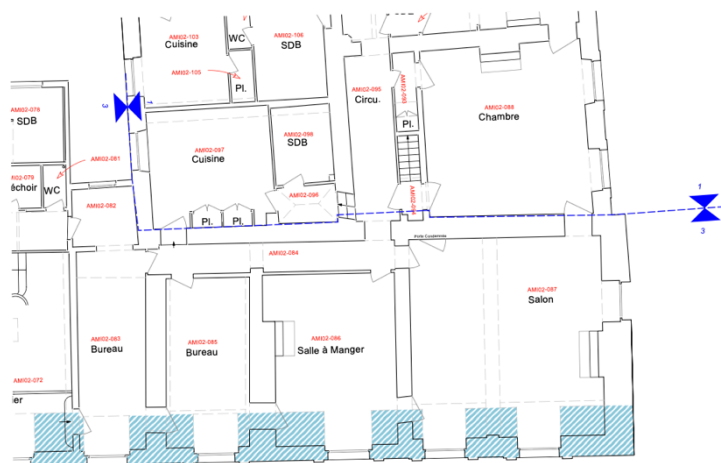
Plan établi le 08 Janvier 2024
Cabinet P. PONSOT A.C.M.H
Cabinet PHILIPPON GEOMETRE-EXPERT

AILE DES MINISTRES
RESTAURATION DES COUVERTURES DE LA PARTIE EST

PRO
RESTAURATION DES COMBLES
(ISOLATION ET ENTRETIEN ULTERIEUR)
Premier étage

Etat projeté
Echelle 1/100

Patrick PONSOT A.C.M.H
Additif du 02 Juin 2025



AILE DES MINISTRES
RESTAURATION DES COUVERTURES DE LA PARTIE EST

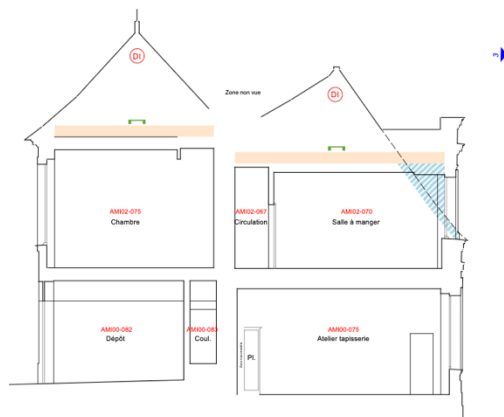
PRO

RESTAURATION DES COMBLES
(ISOLATION ET ENTRETIEN ULTERIEUR)

Coupe CC'

Etat projeté
Echelle 1/100

Patrick PONSOT A.C.M.H
Additif du 02 Juin 2025



AILE DES MINISTRES
RESTAURATION DES COUVERTURES DE LA PARTIE EST

PRO

RESTAURATION DES COMBLES
(ISOLATION ET ENTRETIEN ULTERIEUR)

Coupe DD'

Etat projeté
Echelle 1/100

Patrick PONSOT A.C.M.H
Additif du 02 Juin 2025



AILE DES MINISTRES
RESTAURATION DES COUVERTURES DE LA PARTIE EST

PRO

RESTAURATION DES COMBLES
(ISOLATION ET ENTRETIEN ULTERIEUR)

Coupe EE'

Etat projeté
Echelle 1/100

Patrick PONSOT A.C.M.H
Additif du 02 Juin 2025

